

Fiskeri i / Fishing in / Angeln in

Mjels Sø

Ved fiskeri gælder følgende regler Mjels Sø:

1. Der må fiskes med 2 stænger monteret med hver 1 agn.
2. Redskaber må ikke forlades.
3. Gedder under 60 cm skal genudsættes, gedder over 80 cm skal genudsættes. Der må hjemtages en gedde pr. dag. Gedder er fredet i april måned. Aborre under 30 cm skal genudsættes, der må hjemtages to aborrer pr. dag. Øvrige fredningsbestemmelser og mindstemål skal overholdes.
4. Forfodring er forbudt.
5. For at undgå smittefare er fiskeri med agnfisk kun tilladt med agnfisk fanget i Mjels Sø. Frosne saltvandsfisk er tilladt.
6. Sejldes er ikke tilladt og der må ikke benyttes flydering.
7. Færdsel og ophold skal ske under hensyn til naturen, dyrelivet må ikke forulempes.
8. Ved fiskeri skal gyldigt fiskekort og fisketegn medbringes.
9. Eventuel fangst indberettes til Mjels-Soe@Sportsfiskerforeningen-Nordborg.dk
10. Overtrædelser medfører bortvisning og inddragelse af fiskekort.

Fiskeriopsyn:

1. Fiskeropsynsmænd skal medbringe deres autorisation fra Fiskeridirektoratet ved kontrol.
2. Hvis fiskeropsynsmændene møder personer uden skole-fiskekort eller medlemskab af Sportsfiskerforeningen Nordborg der fisker i søen, gøres disse opmærksom på at lystfiskeri er forbudt. Disse afkræves navn og adresse der videregives til Aage V Jensens Fonde.
3. Det kontrolleres om personer, der fisker ved søen, har lovpligtigt statsligt lystfiskertegn. Overtrædelser håndteres jævnfør instrukser for fiskeriopsyn.

Fiskekort:

Personer der fisker i Mjels Sø skal være i besiddelse af gyldigt medlemskab af Sportsfiskerforeningen Nordborg eller gyldigt skole-fiskekort. Endvidere skal fiskere mellem 18 og 65 år være i besiddelse af det lovpligtige statslige fisketegn.

Der kan ikke købes dagkort til søen. Indberetning af fangst fra Mjels Sø senest 1 uge efter fangst til Sportsfiskerforeningen Nordborg.

Regelungen für die Fischerei in Mjels See:

1. Es darf mit maximal zwei Angelruten mit je ein Köder bestückt gefischt werden.
2. Die Angelruten dürfen nicht verlassen werden.
3. Hecht weniger als 60 cm und grösser als 80 cm müssen freigelassen werden. Es darf pro Tag ein Hecht mitgenommen werden. April ist Schonzeit für Hechte. Barsch weniger als 30 cm müssen freigelassen werden. Es darf pro Tag zwei Barsche mitgenommen werden. Generell müssen auch die generelle geltenden Schonzeiten und die angegebenen Mindestmaße der Fische in folge des Fischereiministriums eingehalten werden.
4. Vorfüttern ist nicht erlaubt.
5. Um Infektionen zu vermeiden, dürfen die Fischerei mit Köder nur mit Köderfisch von Mjels See geschen. Eingefroren Meer fische ist auch erlaubt.
6. Segeln aller art verboten.
7. Gegenüber der Umgebung, und mit Natur und Tieren, muss man sich rücksichtsvoll verhalten.
8. Beim angeln muss gültige Mitgliedschaft beweis und eine gültige staatliche Lizenz mitgebracht werden.
9. Jeder Fang muss innerhalb einer Woche einberichtet werden zur Mjels-Soe@Sportsfiskerforeningen-Nordborg.dk
10. Werden die geltenden Bestimmungen und Angelregeln übertreten wird man von weiterem Angeln ausgeschlossen.

Fischerei Kontrolle:

1. Kontrollanten müssen ihre Lizenz von der Direktion für Fischerei mitbringen.
2. Wenn die Kontrollanten Leute treffen die im See Angeln wird kontrolliert ob sie eine gültige karte von der Mitgliedschaft in Spotsfiskerforeningen Nordborg mitgebracht habe. Fals nicht wird sie bewusst gemacht, dass Angeln verboten ist. Die Namen und Adresse wird gefordert, und wird die Aage V Jensen Charity Foundation mitgeteilt für weiteres Verfahren.
3. Es wird auch kontrolliert dass Anglern eine gültige staatliche Lizenz hat. Verstöße werden entsprechend den Anweisungen für die Überwachung der Fischerei behandelt.

Es kann keine Tageskarte zum Anglen in Mjels See gekauft werden.

Rules for Fishing in Lake Mjels:

1. There may be fished with 2 rods mounted with each one bait.
2. The rods must not be left unobserved.
3. Pikes less than 60 cm must be released, as pikes over 80 cm must be released. Only one pike per day can be taken, though not through April. Perch less than 30 cm must be released. Two Perch can be taken per day. Other general closed season regulations and minimum sizes stated by the Ministry of Fisheries must be followed.
4. Pre-feeding is not allowed.
5. To avoid infection, fishing with bait is allowed only with baitfish caught in Mjels Lake. Frozen saltwater fish is allowed.
6. Any kind of Sailing is prohibited.
7. The stay at the lake must be in respect with the nature, and wildlife must not be victimized.
8. At fishing a valid membership license and state Fishing License must be carried.
9. Any catch must within one week be reported to Mjels-Soe@Sportsfiskerforeningen-Nordborg.dk
10. Offenders are liable to expulsion and withdrawal of fishing.

Fishing Supervision

1. Fishing Supervisors must bring their license from the Directorate of Fisheries in control.
2. If fishing Supervisors meet people without the membership of Sportsfiskerforeningen Nordborg will be made aware, that angling is prohibited. Name and address will be required and given to the Aage V Jensen Charity Foundation for further handling.
3. It is also checked for a valid state Fishing License. Violations are handled according to instructions.

Separate fishing licenses can not be bought to lake Mjels.

Fiskeri i Mjels Sø kræver:

1. **Medlemskab** af Sportsfiskerforeningen Nordborg, eller elev på en nordalsisk skole.
2. Det statslige **Fisketegn**, hvis du mellem 18 år og 65 år (også påkrævet hvis du fisker ved kysten).
3. De gældende **regler overholdes**.



Fishing in Lake Mjels requires:

1. **Membership** of Sportsfiskerforeningen Nordborg.
2. The **state Fishing License** if you are between 18 and 65 years (also required if you are fishing at the coast).
3. The current **rules are respected**.



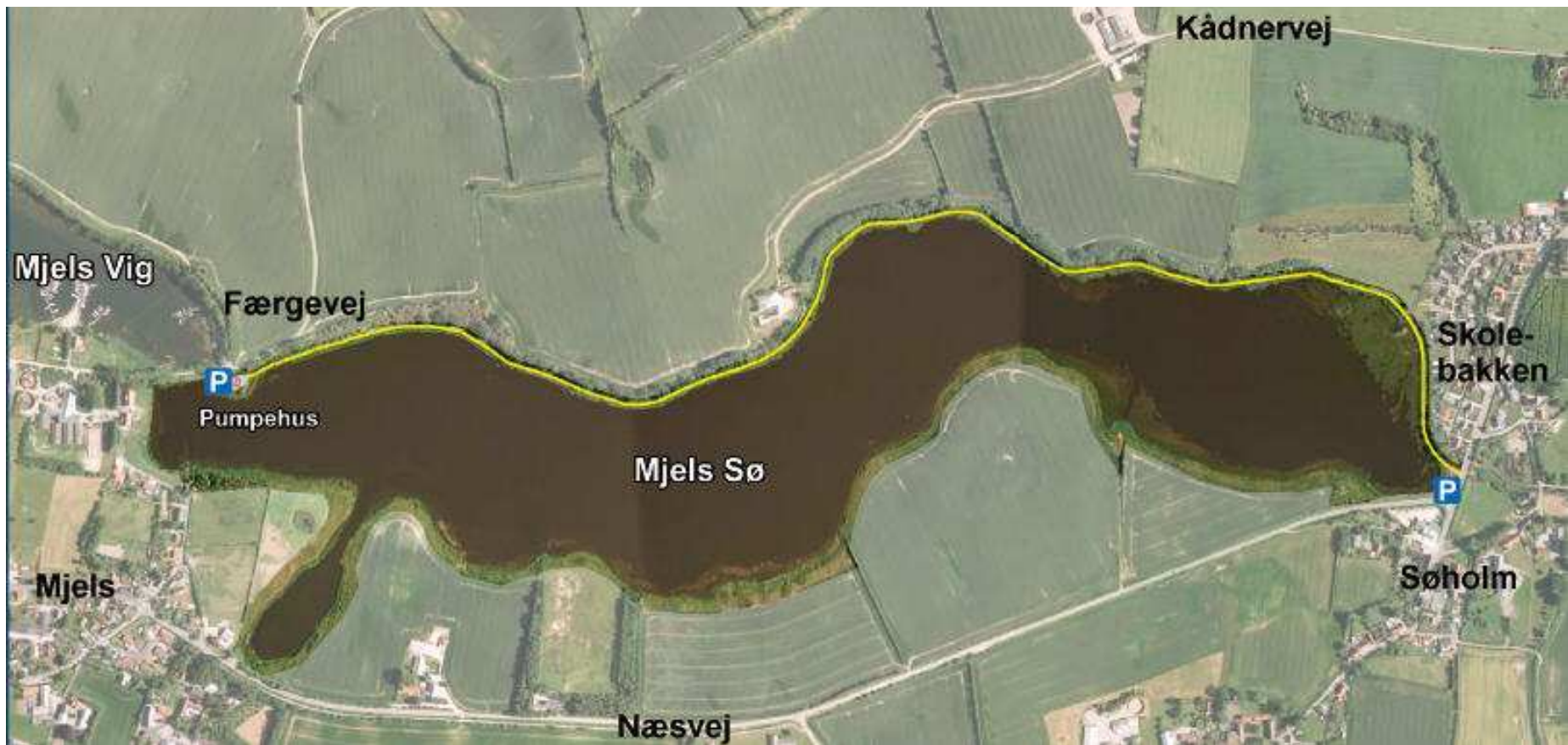
Det statslige Fisketegn
The state Fishing License
Die staatliche Lizenz

Angeln in Mjels See erfordert:

1. **Die Mitgliedschaft** bei Sportsfiskerforeningen Nordborg.
2. Die **staatliche Lizenz**, wenn Sie zwischen 18 und 65 Jahren (auch erforderlich, wenn Sie an der Küste fischen).
3. Die aktuellen **Vorschriften eingehalten werden**.

Udarbejdet af / made by / gemact bei Sportsfiskerforeningen Nordborg

www.Sportsfiskerforeningen-Nordborg.dk



Fiskeri er kun tilladt på nord siden (gul streg) / Fishing is only allowed on the north side (yellow line) / Fischen ist nur auf der Nordseite erlaubt (gelbe Linie). **P** = parkering / parking / parken.

Fredningstider og mål / Closed seasons and sizes / Schonzeiten und maße.

Art Species	Mindste- max mål Mindest- und Maximalmaße Minimum and max. sizes	Fredningsperiode Closed seasons Schonzeiten	Max antal pr. kort/dag Max pro Karte/Tag Max per. licence/day
Gedde* Hecht* Pike*	60 cm – 80 cm	1. april -30. april	1 stk./stück/pcs.
Aborre Barsch Perch	30 cm	Ingen / keiner / none	2 stk./stück/pcs.

* **Gedder** under 60 cm og over 80 cm skal genudsættes.

NB: Generelt skal de til enhver tid gældende fredningsbestemmelser og mindstemål ifølge fiskeriministeriet skal overholdes.

* **Hecht** weniger als 60 cm und länger als 80 cm müssen freigelassen werden.

NB: Generel müssen die geltenden Schonzeiten und die angegebenen Mindestmaße der Fische in folge des Fischereiministiums eingehalten werden.

* **Pike** less than 60 cm and longer than 80 cm must be released.

Note: In general closed season regulations and minimum sizes under the Ministry of Fisheries must be respected.



Medlemskab af / Membership of / Mitgliedschaft bei Sportsfiskerforeningen Nordborg:

Giver fri fiskeret i Mjels Sø, Nordborg Sø, samt moser på Nordals.
(Fiskelegn skal dog stadig købes separat)

Provides free fishing in Lake Mjels, Lake Nordborg and bogs on Nordals.

(State Fishing License must still be purchased separately)

Bietet kostenlose Angeln in Mjels See, Nordborg See und Moore auf Nordals.

(Die staatliche Lizenz müssen noch separat erworben werden)